

I.BREEZE

INTERNATIONAL LANGUAGE CENTER

welcome

TO I.BREEZE ❤️

I.BREEZE
International Language Center Inc.

Feel the breeze



欢迎来到菲律宾

菲律宾

英语是菲律宾的官方语言

为亚洲学生提供优秀课程

友好的老师和文化

久经考验

实惠的价格

宿务

第二大城市，安全状况良好

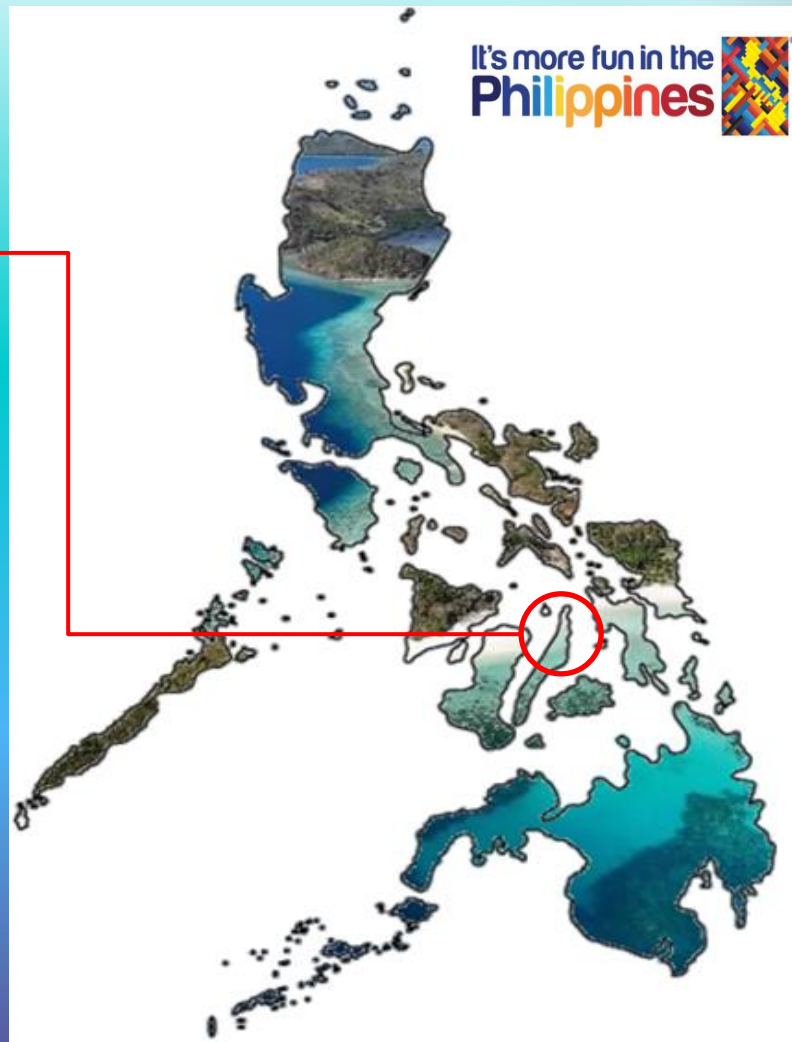
拥有适合学习和活动的热门旅游景点

亚热带气候

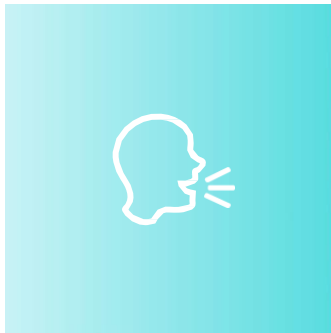
26 ~ 30° 摄氏度

便利的交通和医疗

❖ 从机场到I.BREEZE只需20分钟



为什么选择I.BREEZE?



24小时英语
环境



100%常规
教师, 2013



最好的位置



独特的
管理模式



24小时英语环境

为什么选择I.BREEZE?

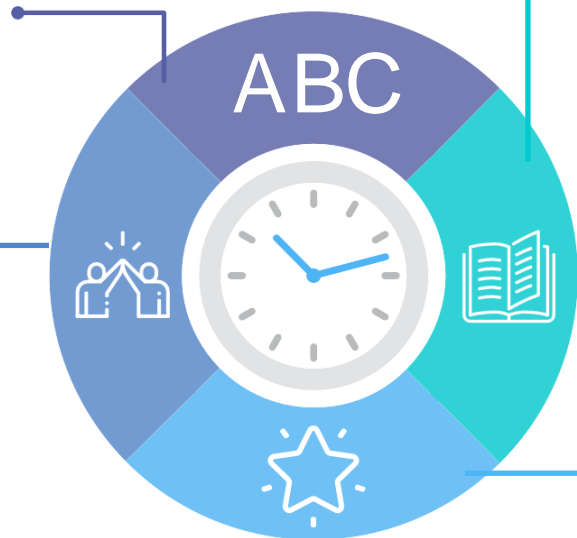
每日词汇测试

周一至周四上午 7: 40



室友

不同国籍



每天8节课

强化 ESL, 上午 8 点至下午 5: 10



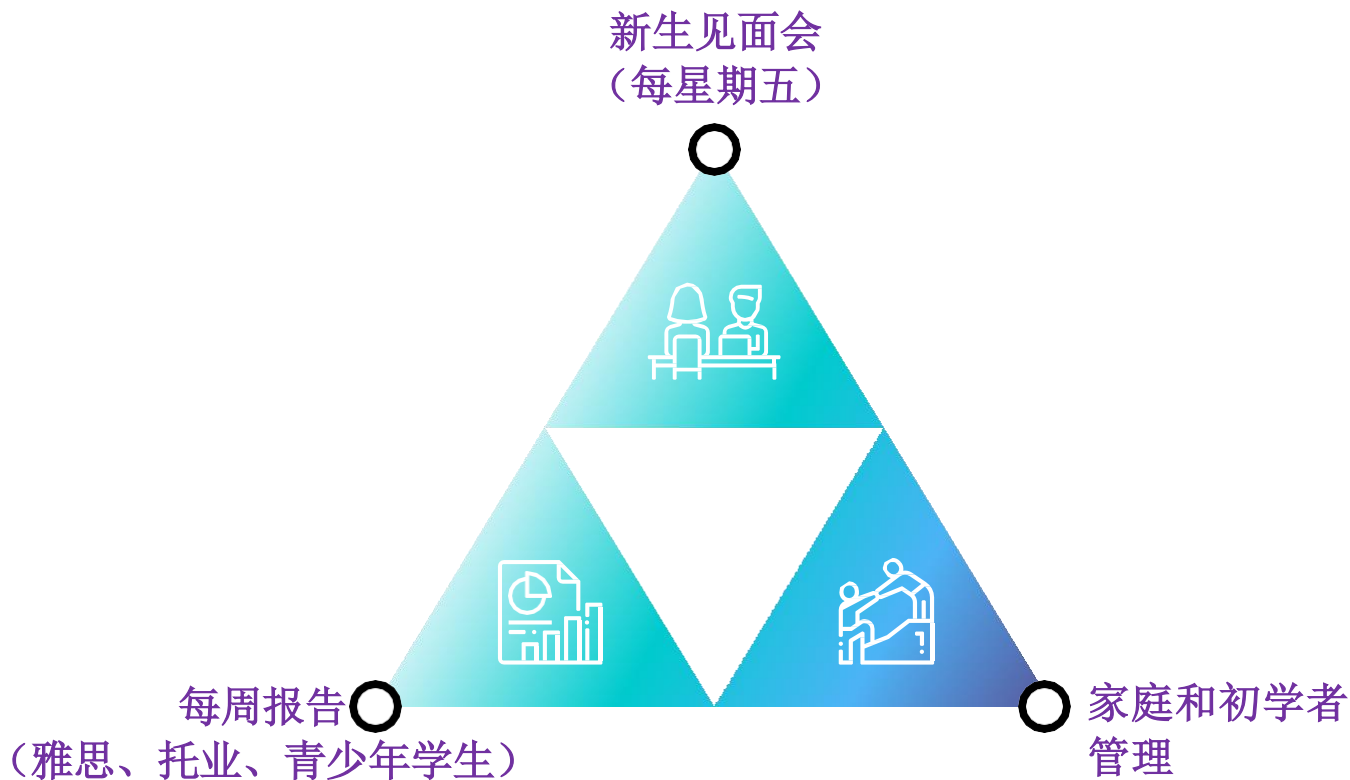
晚饭后活动课

词汇、流行英语、尊巴舞等



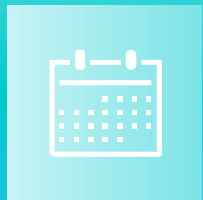
为什么选择I.BREEZE?

独特的管理模式 始于2013



为什么选择I.BREEZE?

教师培训计划始于 2013



日常语法训练

培训师向有空闲时间的老师教授语法
每天9节课，上午8:00~下午4:55



每月雅思模拟考试 反馈和奖励

各种培训计划，以激励教师并评估他们的能力。



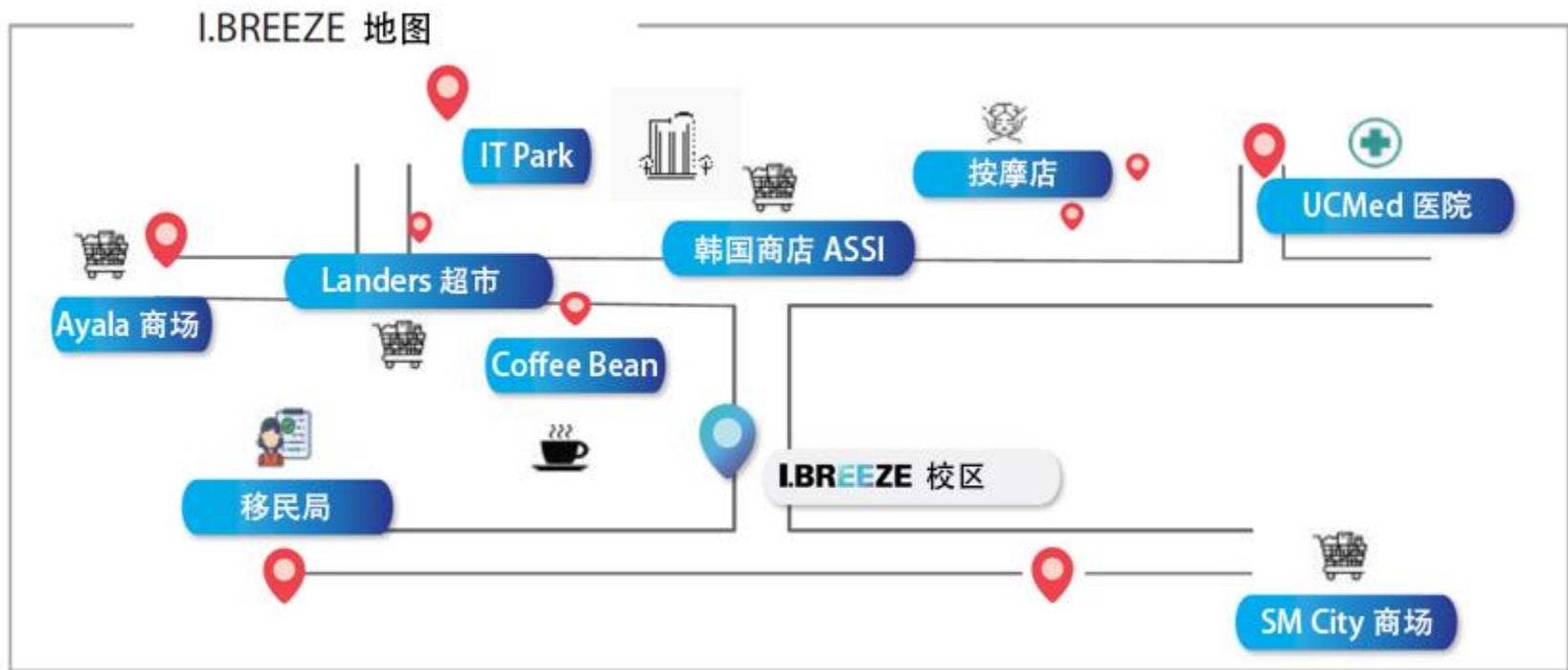
周六培训

每个部门都接受技能培训，以及雅思和托业新教师的特殊培训。



为什么选择I.BREEZE?

宿务中心最佳位置



为什么选择I.BREEZE?

宿务中心最佳位置



SM Mall

菲律宾最有名的购物中心。-
电影院、超市、
外币兑换处、百货公司等。
从I.BREEZE步行10分钟



IT Park

国际IT公司的安全工业区。-
著名的餐厅、咖啡馆、夜市
(每周四至周日)、
欧洲/本地特许经营等
从I.BREEZE 5分钟车程



Ayala Mall

宿务市的热门购物中心以
夜景而闻名。-
电影院、超市、
外币兑换处、各式各样的
商店等
从I.BREEZE步行10分钟



UC Med & Chong Hua

宿务市最大的医院。-
我们的学生住在最
舒适安全的环境。
从I.BREEZE 10分钟车程

I.BREEZE课程



强化 ESL
(强化打工度假课)



轻度 ESL
强化口语课



托业目标课



雅思目标课
(在线课保证)



一般商业英语& BEC



亲子课程 ESL & YLE

※ 基于**CEFR**水平体系

强化 ESL

一对一	阅读、写作、口语、听力、语法	5 节课
团体课	表达和辩论技巧等。	2节课
特殊课	生存英语和情境对话等。	1节课
活动课	词汇、流行英语、尊巴舞等和每日测试	1节课

※团体课：1名教师，最多6名学生

※特殊课：1名教师，最多10名学生，由高级菲律宾老师或母语教师教授
(A1水平的同学由高级菲律宾老师教授)

※活动课：在常规课结束之后，由学生选是否参加

强化打工度假课

※ 强化 ESL + 打工度假课

- 超过8周的强化 ESL学生
- 最后两周，5个1对1课程将更改为打工度假课程
(“简历”、“面试”、“情景对话”，等等.)
(例如：强化 ESL 6 周 + 打工度假课程2 周)
- 学生可以从一开始注册，也可以在到达学校后注册
(抵达后注册，视学校情况而定)
- 不收取额外费用。无课程变更费.

轻度 ESL

一对一	阅读、口语、听力、语法	4 节
团体课	表达和辩论技巧等.	2 节
活动课	词汇、流行英语、尊巴舞等和每日测试	1 节

强化口语

一对一	- 必修：口语，会话，语法 - 2节选修课：阅读、听力、写作	5 节
活动课	词汇、流行英语、尊巴舞等和每日测试	1 节

※ 学生可以在**3**个科目（阅读、听力和写作）中选择**2**个**1**对**1**科目

I.BREEZE课程

一般商务英语& BEC

1对1	商务信函、商务演示、 商务听力、商务阅读、商务语法	5 节课
团体课	商务词汇、交流、商务会谈	2 节课
活动课	词汇、流行英语、尊巴舞等和每日测试	1 节课

※要求级别 - 雅思 **3.5** / 托业 **351** / **I.BREEZE A2** 级

如果学生没有达到要求的水平，可以将课程改为强化口语课，无退款。

(在第 4 周的月度测试中升级后可以开始商务课程)

※ 商务团体课需3名以上学生。如果我们没有足够的学生人数，我们将提供ESL团体课程。

托业目标课

课程时间	最短 4 周和最长 24 周
1对1(5)	- 3 必选 : 托业听力/阅读和口语 - 2 可选 : 托业听力/阅读和口语/写作/语法
团体课(2)	托业词汇和ESL语法
模拟考试	每周周五
免费官方考试	注册12周以上 (1次) (90%出勤率和毕业前3周模拟考试550分)
活动课	词汇、流行英语、尊巴舞等和每日测试

※课程开始日期 - 每周一

※要求级别 - 雅思 **3.5** / 托业 **351** / **I.BREEZE A2** 级

如果学生没有达到要求的水平, 可以将课程更改为 强化 **ESL**, 无退款。

(在第 4 周的月度考试中升级后可以开始托业目标课)

※ 托业团体课需3名以上学生。 如果我们没有足够的学生人数, 我们将提供**ESL**团体课程。

I.BREEZE课程

雅思目标课(在线课奖励)

课程时间	最短 4 周至最长 24 周
1对1课(5)	雅思：口语、听力、阅读、写作、语法
团体课(3)	雅思：听力、语法、词汇和习语
模拟考试	每周周五
免费官方考试	注册12周以上（1次） (90%出席率&毕业前3周模拟考试达到目标分数)
在线课奖励	如果学生在毕业前3周未能获得90%的出勤率和模拟考试目标分数，免费官方考试将在毕业后转换为4周在线课程
活动课	词汇,流行英语,尊巴舞, etc. &每日词汇测试

※课程开始日期 - 每周一

※要求级别 - 雅思 3.5 / 托业 351 / I.BREEZE A2 级

如果学生没有达到要求的水平，可以将课程更改为强化 ESL,无退款.

(在第 4 周的月度考试中升级后可以开始雅思目标课)

※雅思团体课为需3人以上，如果我们没有足够的学生人数，

我们将提供 6 节 1：1 课程和 1 节 ESL 团体课程.

IELTS目标(在线课奖励)

※第 9 周的目标分数: 3.5 / 5.0, 4.5 / 6.0, 5.5 / 6.5

※在线课奖励: 4星期, 25分钟/节课, 3节课/周

在 12 周内取得雅思目标分数 5.5-6.0-6.5-7.0



每天 9 节课
雅思目标课
12 周

24 小时学习模式

1. **早上:** 每日词汇测试
从 7: 40 到 7: 55 (周一 - 周四)
2. **常规课程:** 8 节课 / 天
5 节 1 对 1: 口语, 听力, 阅读, 写作, 语法
3 节团体课: 听力, 语法, 词汇和习语
3. **晚上:** 免费活动课
从 18: 30-19: 15 (周一 - 周四)



每周体系
个人进步

雅思管理体系

1. **每周模拟考试:**
每周五雅思模拟考试
从 8: 10-12: 00
2. **每周回顾**
回顾学生上周的模拟考试,
从而发现弱点进行改进
3. **每周反馈**
从每节课获得反馈, 回顾学习
进展, 建立有效的学习策略



线上课奖励

获得**免费的**
雅思官方考试
或者在线课保证

免费雅思官方考试 (12 周以上)

90% 出席率 & 毕业前 3 周
模拟考试达到**目标分数**

如果学生未达标:

1. **免费雅思在线课 4 周**
25 分钟 / 节课, 3 节课 / 周
2. **灵活性**
无需在菲律宾久待花费更多时间和钱
3. **方便实际**
在任何地方任何时间继续学习

I.BREEZE课程

亲子课程 ESL & YLE

(剑桥少儿英语)

- 接受青少年学生（5-14岁）与家长一起参加。
家长需要在为成人提供的常规课程中进行选择。
- 未成年学生：未满18周岁（国际年龄），以抵达日期为准。
- 所有未成年学生必须注册为亲子课程，
但16岁以上的未成年学生，可以选择其他课程，费用为亲子课程。
- 亲子课程未成年学生必须遵守亲子课程政策。
- 如果亲子课程和未成年学生在没有父母的情况下独自逗留，学校将收取 100 美元/4 周的费用作为监护人费。

1对1课程	Bricks阅读、口语、写作和语法， 自然拼读和词汇, YLE模块	5 节课
特殊课	日记（家庭作业）	1 节课

I.BREEZE课程

时间表

Ex) 强化 ESL 课

开始	7:00	8:00	8:50	9:40	10:30	11:20	12:05	13:05	13:55	14:45	15:35	16:25	17:15	17:30	18:30
结束	7:50	8:45	9:35	10:25	11:15	12:05	13:05	13:50	14:40	15:30	16:20	17:10	18:00	18:20	19:15
课程	-	1:1	1:1	-	1:1	1:5	-	1:1	-	1:10	1:1	1:1	-	-	-
详细	早餐和每日测试	阅读	写作	自学	语法	团体课	午餐	听力	自学	特殊课	自学	口语	自学	晚餐	活动课

※此时间表仅供参考，因此可能会因课程或当地情况而异。

※活动课于下午6:30开始

周一至周日每天为学生提供3次餐点。

学费和宿舍费(2024年1月1日抵达起算)

课程(US\$)	1周	2周	3周	4周	8周	12周	16周	24周
强化 ESL	400	650	860	990	1,980	2,970	3,960	5,940
轻度 ESL	340	550	720	840	1,680	2,520	3,360	5,040
强化口语	360	580	760	890	1,780	2,670	3,560	5,340
雅思目标	-	-	-	1,190	2,380	3,570	4,760	7,140
托业目标	-	-	-	1,020	2,040	3,060	4,080	6,120
亲子 ESL & YLE	550	830	1,070	1,250	2,500	3,750	5,000	7,500
一般商务英语& BEC	400	620	820	950	1,900	2,850	3,800	5,700
学校住宿(美元\$)	1周	2周	3周	4周	8周	12周	16周	24周
单人间	490	790	1,020	1,170	2,340	3,510	4,680	7,020
双人间	370	595	770	900	1,800	2,700	3,600	5,400
三人间	330	510	680	790	1,580	2,370	3,160	4,740
四人间	300	480	620	720	1,440	2,160	2,880	4,320
公寓住宿(美元\$)	1周	2周	3周	4周	8周	12周	16周	24周
单人间				1,270	2,540	3,810	5,080	7,620
双人间(家庭)				970	1,940	2,910	3,880	5,820
三人间(家庭)				850	1,700	2,550	3,400	5,100
四人间(家庭)				790	1,580	2,370	3,160	4,740

- 报名费: \$100,接机费: \$20(周日), \$50(周六)

本地支付(2024年1月1日之后到达)

I.BREEZE本地支付

期限	说明	费用(¥)
所有人	SSP	6,800
所有人	押金	4周 : 3,000 超过四周 & 家庭 : 5000
所有人	ID卡(2)	400
8周	延签1	4,140
8周以上	ACR I-CARD	3,500
12周	延签2	5,410
16周	延签3	3,440
20周	延签4	4,040
24周	延签5	3,440
6个月以上	ECC	1,500
按实际付款	公共管理费	800/1周
	电费	23/kw (按使用量计算)
	书本	取决于学生水平和 课程时间, 平均 1500-2500/4 周

I.BREEZE 额外费用

说明	费用(\$)/4周
额外 1:1课	150
额外 团体课	70
额外 特殊课	100
更改课程费用	100
接机费 (周日)	20
接机费 (周六)	50
监护人费用	100



校园

Feel the Breeze



校园 Feel the Breeze



校园

Feel the Breeze



校园

Feel the Breeze



校园 Feel the Breeze



Feel the Breeze

许可和认证



TESDA

TECHNICAL
EDUCATION & SKILL
DEVELOPMENT
AUTHORITY



BUREAU OF
IMMIGRATION

ACCREDITED



LOVE
THE PHILIPPINES



DEPARTMENT
OF TOURISM

ACCREDITED



CITU

MEMORANDUM OF
UNDERSTANDING



创造不同 使命与激情

I.BREEZE

网站 www.cebui breeze.com | Facebook facebook.com/ibreezeofficial